



Vorbereitung

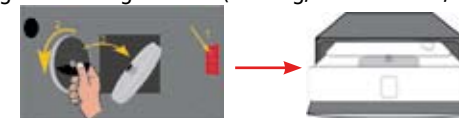
- ✓ Black&White Reinigungstabletten
- ✓ Reinigungsmittel „thermoblue“
- ✓ Handschuhe und Schutzbrille



Verwenden Sie für den Wasserkreislauf ausschliesslich die Black&White Reinigungstabletten (Für Nachbestellung: Art.Nr. 70.00.06/Dose à 90 Tabletten oder 70.00.05/Karton à 36 Dosen), für den Milchkreislauf /ThermoFoam-System verwenden Sie ausschliesslich das thermoblue "Spezial Reiniger für das ThermoFoam-System mit biozider Wirkung" (70.01.11/11, 70.01.15/2.5l und 70.01.16/5l).

Verhinderung von Geruchbildung bei CTM-Maschinen mit Unterbau! Wird die Maschine für längere Zeit ausgeschaltet (Ruhetag, Betriebsferien, etc.), dann gehen Sie wie folgt vor:

- Die Labyrinthplatte des Thermoblocks demontieren und separat lagern.
- Den Milchbehälter im Unterbau ausbauen und mit offenem Deckel lagern.
- Die Kühlschranktür des Milch-Unterbaus offen lassen um eine Luftzirkulation zu gewährleisten.



1.

Vor dem Start der täglichen Reinigung muss die Tropfschale entleert und gereinigt werden!

Bei Maschinen mit Wassertank: Auffüllen bis zum Maximum!



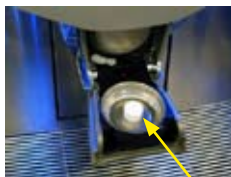
- ✓ Beide Hebel nach hinten drücken, um den POD zu öffnen.



- ✓ Reinigungsschalter nach links stellen.



- ✓ B&W Reinigungstablette einlegen und POD schliessen.



- ✓ Den Displaymeldungen folgen.

2.

- ✓ Stellen Sie den leeren Satzbehälter unter den Auslauf.



- ✓ Milchbehälter entnehmen, leeren und reinigen.



- ✓ 30 ml thermoblue einfüllen und Milchbehälter wieder einschieben.



- ✓ Reinigungstaste drücken.



- ✓ Nach 4 Reinigungszyklen fordert die Maschine erneut auf, den Milchbehälter zu leeren und reinigen.

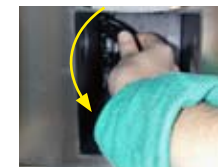
- ✓ Den Milchbehälter mit Frischwasser spülen, wieder einsetzen und Reinigungstaste erneut drücken. Die restlichen Zyklen werden ausgeführt.



- ✓ Nach den Reinigungszyklen fordert die Maschine auf den Thermoblock (Labyrinthplatte) zu reinigen.

3.

- ✓ Die Labyrinthplatte aufschrauben.
Achtung: Heisswasser kann vom Kaffeeauslauf tropfen. Arm mit Lappen schützen!



- ✓ Die Labyrinth-Platte mit frischem Wasser abspülen.
Achtung: Sicherstellen, dass keine Milchrückstände mehr vorhanden sind.



- ✓ Das innere Teil des Thermoblocks mit einem sauberen Tuch reinigen.



- ✓ Die Labyrinth-Platte in ihrer Ausgangsposition wieder einschrauben.



- ✓ Den Kaffeesatzbehälter wieder in seiner Ausgangsposition einschieben.



- ✓ Reinigungstaste drücken.



- ✓ Schieber auf rechte Position zurückstellen, POD wieder schliessen. Mit der Stoptaste die Reinigung abschliessen.



Die Maschine kann für den nächsten Einsatz vorbereitet werden.

Wir empfehlen die Reinigung der Labyrinthplatte durchzuführen.



Verwenden Sie für den Wasserkreislauf ausschliesslich die Black&White Reinigungstabletten (Für Nachbestellung: Art.Nr. 70.00.06/Dose à 90 Tabletten oder 70.00.05/Karton à 36 Dosen), für den Milchkreislauf /ThermoFoam-System verwenden Sie ausschliesslich das thermoblue "Spezial Reiniger für das ThermoFoam-System mit biozider Wirkung" (70.01.11/11, 70.01.15/2.5l und 70.01.16/5l).

Vorbereitung

- ✓ Black&White Reinigungstabletten
- ✓ Reinigungsmittel „thermoblue“
- ✓ Handschuhe und Schutzbrille



1.

Vor dem Start der täglichen Reinigung muss die Tropfschale entleert und gereinigt werden!

Bei Maschinen mit Wassertank: Auffüllen bis zum Maximum!



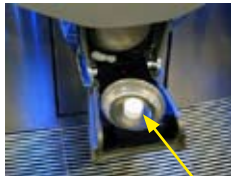
- ✓ Beide Hebel nach hinten drücken um den POD zu öffnen.



- ✓ Reinigungsschalter nach links stellen.



- ✓ B&W Reinigungstablette einlegen und POD schliessen.



- ✓ Den Displaymeldungen folgen.

2.

- ✓ Stellen Sie den leeren Satzbehälter unter den Kaffeeauslauf.



- ✓ 30 ml thermoblue in Behälter füllen.



- ✓ Den Ansaugschlauch in den Behälter legen und neben der Maschine positionieren (je nach Variante unter der Maschine).

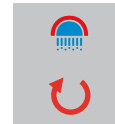


- ✓ Reinigungstaste drücken.



- ✓ Nach 4 Reinigungszyklen fordert die Maschine erneut auf, den Milchbehälter zu leeren und reinigen.

- ✓ Den Milchbehälter mit Frischwasser spülen, wieder einsetzen und Reinigungstaste erneut drücken. Die restlichen Zyklen werden ausgeführt.



- ✓ Nach den Reinigungszyklen fordert die Maschine auf den ThermoBlock (Labyrinthplatte) zu reinigen.

Wir empfehlen die Reinigung der Labyrinthplatte durchzuführen.

3.

Achtung: Heisswasser kann vom Kaffeeauslauf tropfen. Arm mit Lappen schützen!

- ✓ Die Labyrinthplatte aufschrauben.



- ✓ Die Labyrinth-Platte mit frischem Wasser abspülen.



Achtung: Sicherstellen, dass keine Milchrückstände mehr vorhanden sind.

- ✓ Das innere Teil des Thermoblocks mit einem sauberen Tuch reinigen.



- ✓ Die Labyrinth-Platte in ihrer Ausgangsposition wieder einschrauben.



- ✓ Den Kaffeesatzbehälter wieder in seiner Ausgangsposition einschieben.



- ✓ Reinigungstaste drücken.



- ✓ Schieber auf rechte Position zurückstellen, POD wieder schliessen. Mit der Stoptaste die Reinigung abschliessen.



Die Maschine kann für den nächsten Einsatz vorbereitet werden.